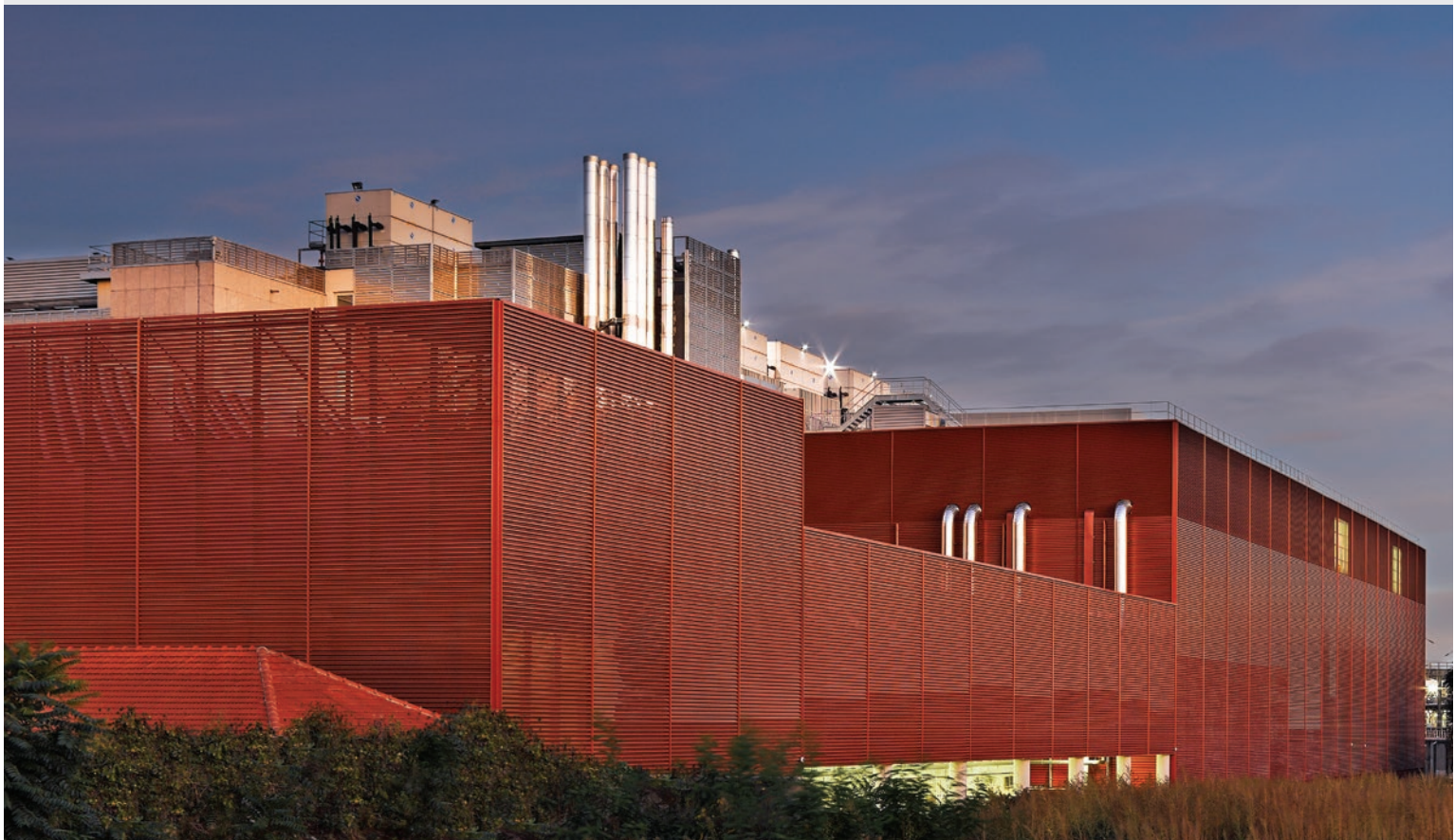


ENVIRONNEMENT IDÉAL POUR ACCUEILLIR LES TOUTES DERNIÈRES TECHNOLOGIES

Paris Ouest Spécifications Techniques



FOURNITURE
D'ÉNERGIE SÉCURISÉE



SOLUTIONS
SUR MESURE



RÉSEAU
DENSE



CONNECTIVITÉ
CLOUD

GLOBAL SWITCH

Global Switch est, en Europe et Asie Pacifique le premier propriétaire, opérateur et fournisseur de data centres de type "carrier neutral". Nos data centres offrent un écosystème opérateur et cloud neutre et varié, la fiabilité, la sécurité et la souplesse que nos clients exigent pour l'hébergement de leurs infrastructures informatiques.

Services

Suites Privatives

Ces espaces indépendants qui peuvent comprendre des fonctions de centre d'exploitation réseau en 24x7x365 sont conçus pour répondre aux spécifications techniques de nos clients.

Cages

Les cages Global Switch ont l'avantage d'offrir une résilience et une puissance électrique élevée pour des besoins modérés en terme d'espace informatique. Cette solution permet à nos clients de bénéficier d'espaces privatifs sécurisés et offre une souplesse de conception et d'utilisation.

Racks

Les racks situés dans les zones de colocation constituent une ressource indispensable aux clients désireux, d'héberger leurs infrastructures informatiques critiques, d'établir leur présence dans plusieurs emplacements stratégiques où pour ceux qui souhaitent augmenter leur présence en fonction de l'évolution de leurs besoins.

Salles d'interconnexion

Les salles d'interconnexion garantissent aux sociétés de télécommunications des espaces hautement sécurisés pour héberger leurs infrastructures réseau et se connecter directement aux sociétés et organisations présentes dans les data centres.

Principaux avantages

Evolutivité: 300.000 m² à travers dix data centres entièrement équipés de dimension internationale.

Flexibilité: Accès à une gamme complète et d'espaces, de solutions énergétiques flexibles pour répondre à vos besoins.

Réseau dense: Nos data centres sont situés à proximité des quartiers d'affaires exclusivement sur des marchés de type Tier 1, ils offrent une riche connectivité, des solutions à faible latence et un accès immédiat aux principaux réseaux de fibres internationaux.

Formules compétitives: Un écosystème fort et de nombreux fournisseurs de services assurent à nos clients un accès à des prix concurrentiels pour une gamme complète de services.

Infrastructure redondante: Global Switch fournit une alimentation sans interruption avec de multiples niveaux de redondance, un refroidissement optimisé ainsi que la sécurité. La surveillance de ces éléments clés est monitorée par un système de gestion technique des infrastructures soutenu par des équipes de sécurité et des spécialistes multi-techniques présents en 24x7x365.

Solutions sur mesure: Solutions adaptées aux besoins spécifiques des clients.

Engagement environnemental:

L'amélioration de l'efficacité énergétique est au cœur de notre métier. Grâce à l'innovation dans la conception, l'exploitation et à une étroite collaboration avec nos clients nous améliorons sans cesse l'efficacité énergétique de nos data centres.

Excellence opérationnelle: Notre politique de certifications ISO complète un solide programme de gestion des environnements critiques qui est essentiel pour appliquer et maintenir les bonnes pratiques à travers l'ensemble de nos data centres.

Solidité financière: Notre société affiche une bonne santé financière et une notation de crédit qui se situe dans la catégorie investissement.



**DATA CENTRES DE
RENOMMÉE MONDIALE**



**REFROIDISSEMENT
OPTIMISÉ**



**NEUTRALITÉ VIS-À-VIS
DES OPÉRATEURS**



**HAUTEMENT
SÉCURISÉ**

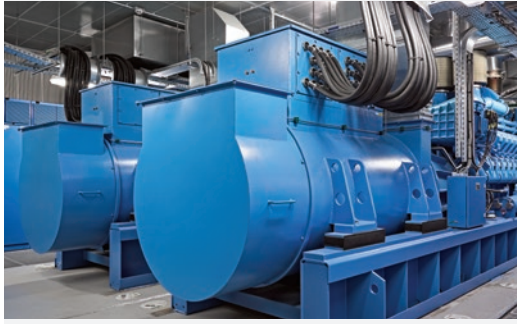


**ENGAGEMENT
ENVIRONNEMENTAL**



**EXCELLENCE
OPÉRATIONNELLE**

PARIS OUEST



Situation

- Le data centre est situé à 6 km du quartier financier et du centre - ville
- 2 stations de train se trouvent à 10 minutes à pieds
- L'Aéroport International de Paris Charles de Gaulle est situé à 45 minutes en voiture

Descriptif du bâtiment

- Global Switch est propriétaire du bâtiment
- Bâtiment spécialement conçu pour l'activité de data centre
- Performance opérationnelle supérieure au Tier III
- 16,822 m² d'espace brut
- 6 étages d'espaces techniques
- Espaces techniques flexibles, capacité à créer des environnements sur mesure selon la demande

Principales caractéristiques du bâtiment

- Structure en béton armé, revêtement extérieur en acier inoxydable et verre
- Hauteur sous plafond de 3.8m
- Hauteur sous faux plancher 800mm
- Hauteur minimum libre sous plafond à partir du faux plancher: 3m sous la poutre la plus basse
- Charge au sol de 10kN/m² pour les zones techniques et supérieure pour les locaux techniques
- 2 monte - charge (4.5 tonnes), 2 ascenseurs

Puissance Electrique

- Fourniture électrique de 20kV en redondance N+1
- Puissance totale disponible de 27MVA (actuelle et prévue)
- Les systèmes d'alimentation électrique des espaces techniques sont soutenus par des DRUPS en redondance N+2
- Système d'alimentation électrique des zones techniques diversifié
- Les réserves du site assurent un fonctionnement de 48 heures à pleine capacité avec un contrat de livraison en carburant en 24x7x365
- Conçu pour fournir 1,500 W/m² en standard et d'autres solutions à densité plus élevée

Refroidissement

- Capacité de refroidissement de 18MW
- Redondance minimum N+1 sur tous les systèmes
- Unités de climatisation contrôlant l'humidité et la température des espaces techniques selon la norme industrielle ASHRAE TC9.9
- Réseau de distribution diversifié
- Système de refroidissement par eau réfrigérée avec capacité de refroidissement maximale

Sécurité

- Centre Opérationnel de Sécurité en 24x7x365
- Equipe de sécurité présente en 24x7x365
- Extérieurs et parties communes sous contrôle permanent d'un système de vidéo surveillance
- Stockage des données 31 jours au minimum
- Système de détection et d'alarmes anti-intrusion dans toutes les zones
- Procédures strictes en matière d'accès selon norme ISO 27001:2013
- Contrôle d'accès à partir de lecteurs de badges
- Accessibilité au data centre par SAS de sécurité
- Zone de livraison et de stockage sécurisées en 24x7x365

Connectivité

- Neutralité vis à vis des opérateurs
- Réseau dense avec accès à de multiples opérateurs télécom, et fournisseurs de services Internet offrant, fibre noire, Wavelength, Ethernet, MPLS, VPLS, IP Transit, Peering, CDN, Storage, Virtualised Services (SDN), Services Voix et Mobile
- Accès à de nombreux services et solutions hybrides Cloud au travers de fournisseurs privés et publics
- 2 Meet Me Rooms dédiées
- 2 points d'adduction fibres dans le bâtiment
- Chemins multiples de câbles et voies d'accès
- Système d'interconnexion fibres entre Paris Ouest et Paris Est
- Espace en terrasse disponible pour équipement satellite et antenne
- Multiples revendeurs France-IX

Détection et Extinction Incendie

- Système de détection incendie à détecteurs analogiques identifiés dans toutes les salles
- Système avancé de détection et d'aspiration de la fumée (monitoré en 24x7x365)
- Système de suppression par gaz Inergen dans les zones techniques

Gestion des Environnements Critiques

- Présence en 24x7x365 d'une équipe de spécialistes multi-techniques
- Environnement (hygrométrie et température) monitoré en 24x7x365
- Systèmes de gestion des bâtiments (BMS) monitorés en 24x7x365
- Systèmes de contrôle de la consommation énergétique
- Programme de gestion des environnements critiques reconnu au niveau international

Services Annexes

- Cross connects
- Rapports client
- Livraisons et stockage
- Conception et design
- Urbanisation
- Services disponibles sur site
- Assistance à distance
- Nettoyage technique et enlèvement de déchets

Certifications

- ISO 9001:2008, 14001:2004, 27001:2013
- OHSAS 18001:2007

Global Switch Paris Ouest

7-9 rue Petit
92582 Clichy Cedex
France
+33 (0)1 55 90 04 60
salesparis@globalswitch.com

Siège

4th Floor, Millbank Tower
21-24 Millbank
London SW1P 4QP
Royaume-Uni
+44 (0)20 7802 5150
info@globalswitch.com

Les datacentres

Amsterdam

Johan Huizingalaan 759
1066 VH Amsterdam
Pays-Bas
+31 (0) 20 6666 300
salesamsterdam@globalswitch.com

Francfort

Eschborner Landstraße 110
60489 Frankfurt am Main
L'Allemagne
+49 (0)69 74 22 70
salesfrankfurt@globalswitch.com

Hong Kong*

Chun Yat Street
Tseung Kwan O Industrial Estate
New Territories, Hong Kong
+852 3750 7572
saleshongkong@globalswitch.com

*Planifié

Campus Londonien

Londres Est
Global Switch House
3 Nutmeg Lane
London E14 2AX, Royaume-Uni
+44 (0)20 7473 9000
saleslondon@globalswitch.com

Londres Nord

East India Dock House
240 East India Dock Road
London E14 9YY, Royaume-Uni
+44 (0)20 7473 9000
saleslondon@globalswitch.com

Madrid

Calle Yécora, 4
28022 Madrid
L'Espagne
+34 91 312 06 00
salesmadrid@globalswitch.com

Campus Parisien

Paris Est / Paris Ouest
7-9 rue Petit
92582 Clichy Cedex
France
+33 (0)1 55 90 04 60
salesparis@globalswitch.com

Singapour

2 Tai Seng Avenue
Singapour 534408
+65 6858 5008
salessingapore@globalswitch.com

Campus Sydney

Sydney Est / Sydney Ouest
400 Harris Street
Ultimo, Sydney
NSW 2007 Australie
+61 (0) 2 9566 7000
salessydney@globalswitch.com

ALWAYS ON GLOBSWITCH.COM

La publication de ce document a pour unique objectif de fournir des informations générales et n'est pas destinée à former une offre ou un contrat. Global Switch, de part sa politique constante de développement et d'amélioration, se réserve le droit de modifier toute information sans notification préalable. © Global Switch 2016.